

SSKP

<精神に障害のある方の気軽な相談場所・交流の場>

地域生活支援センターあさやけ通信「風」4月号

社会福祉法人 ときわ会 地域生活支援センター あさやけ



〒187-0031 小平市小川東町 4-2-1 小平元気村おがわ東 1階
TEL (相談用) 042-345-1741 (事務用) 042-345-2077
FAX 042-345-1734
E-mail kaze1741@asayake.or.jp
ホームページ <http://www.asayake.or.jp/sien.html>



障害者差別解消法がはじまって2年 障害者への理解が進んだのでしょうか？ ～小平市障害者差別解消法啓発講演会を聞いて～

障害者差別解消法が平成28年4月に施行されて、もうすぐ2年が経ちます。この法律は、すべての国民が障害の有無によって分け隔てられることなく、相互に人格と個性を尊重し合いながら共生する社会の実現を目的としています。どのようなことが障害を理由とする差別にあたるかについて、社会全体で認識が共有されるようにし、差別をなくすための取り組みを推進することによって、差別のない社会を目指します。

具体的には、国や都道府県・市町村などの役所、会社やお店などの事業者が、障害のある人に対して正当な理由なく障害を理由として差別することを禁止しています。また、社会の中にあるバリアを取り除くために何らかの対応を必要としているとの意思を伝えられた時に、負担が重すぎない範囲で対応することを求めています。

では、日常生活の中でどんなことが差別にあたるのでしょうか？

例えば…

- 障害があることを理由に入店・入会を断る。
- 障害があることを理由に住宅の賃貸を拒否する。
- 障害があることを理由に窓口対応を拒否する。
- 障害特性に応じたコミュニケーション手段が必要な場合にそれを用意しない。(筆談、手話等)

では、どんな配慮をしたら良いのでしょうか？

例えば…

- 障害者への思いやりを持って接する。
- 命令口調で話さない。ゆっくりと話し、必要な場合は繰り返して話す。
- 相談をしている障害者の顔を見て話をする。
- 忙しい、面倒くさいと後回しにしないで対応をする。
- 障害特性を理解する。

過剰な配慮をしなくても、障害者に対応できることがたくさんあります。障害者の特性を理解し、障害者もそうでない人もお互いに尊重する気持ちを持てば差別は減って行くのではないのでしょうか。



支援センターのお知らせ

4月からの支援センターあさやけの活動について、いくつか報告とお願いがあります。メンバーのみなさんにはご不便をおかけしますが、ご協力いただければ幸いです。

①職員の人事異動について

中島鈴香さんがあさやけ第二作業所へ、林恭平さんがサングリーンへ異動になります。そして、支援センターあさやけには、川村武士さんが鷹の台作業所から異動し、さらに新たな職員が1名入職します。4月から新体制になりますが、今後ともよろしくお願ひします。

【お茶会のお知らせ】

異動になる中島さんと林さんを囲んでのお茶会です。

日 時：3月27日（火）午後3時15分～午後4時

※風の会が終わり次第の開始です。

場 所：支援センターあさやけ 交流室



②平成30年度 更新手続きについて

今年度も支援センターあさやけを利用したいという方は、更新手続き（面接・要予約）が必要です。

- ・更新期間 4月9日～7月末日
- ・必要なもの 登録料1200円、印鑑（サインも可）
- ・予約受付開始 3月20日～

※混雑が予想されるため、1日3件のみの予約受付になります。ご希望日をお早目にご予約下さい。

※予約無しの場合、面接をお断りする場合があります。

※更新を希望されない方は、お手数ですが、電話・来所にて職員にご連絡下さい。



③相談について

- ・面接相談・・・4月～7月は更新期間のため大変な混雑が予想されます。ご予約がないとお受けできない場合がありますので、お電話又は来所にてご予約ください。面接時間はおよそ30分程度となります。
- ・電話相談・・・1回につきおよそ15分程度となります。

④プログラムの変更・休止について

登録更新と人事異動等に伴い、しばらくお休みになるプログラムがあります。また曜日が変更になるプログラムもありますので、再開時期と合わせて、その都度通信にてお知らせします。

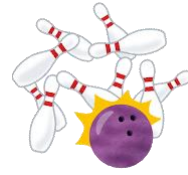
4月の予定については、4面をご確認のうえご参加ください。



支援センター活動報告

日帰りレク「ボーリング」

2月20日に東大和グランドボウルに行ってきました。当日は良く晴れて春先のような暖かさでした。ストライクが出る度にみんなでハイタッチしたり、大盛り上がりでした。

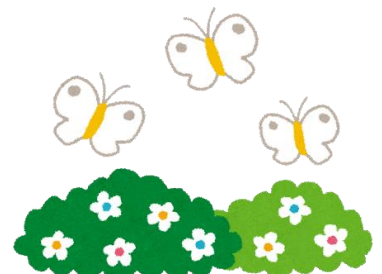


地域のおしらせ

おだまき春のさき織展

日 時：4月12日(木)～4月17日(火)
午前11時～午後6時(最終日は午後5時まで)
場 所：ギャラリーゆりの木 東京都国立市東1-15-20
(JR中央線国立駅南口より徒歩3分)
問 合：社会福祉法人つむぎ おだまき工房
TEL/FAX：042-341-7107
HP：<http://odamaki.jimdo.com>

「おだまき」は年齢も障害も様々な人たちが通う事業所です。メンバーが作った、春の暖かく穏やかな風や陽光を連想させるさき織バックや小物を数多く取り揃えています。是非足をお運びください。



国立精神・神経医療研究センター病院家族会「むさしの会」

3月例会・学習会のお知らせ

日 時：3月24日(土) 午後1時～午後4時半
場 所：国立精神・神経医療研究センター 中央館3階コスモホール
参加費：200円(当事者の方無料)
問 合：むさしの会 会長住本知子
TEL/FAX 042-572-6028

【タイムスケジュール】

午後1時～ 講演会「精神障害者就労支援の現在と今後」
講師/清澤康伸 先生
(国立精神・神経医療研究センター病院 精神保健福祉士)
午後2時半～ 休憩
午後2時45分～ 懇談会



