

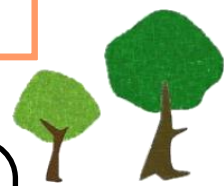
〈精神に障害のある方の気軽な相談場所・交流の場〉



# 地域生活支援センターあさやけ通信

# 「風」

社会福祉法人 ときわ会 地域生活支援センター あさやけ



8・9月号

〒187-0031 小平市小川東町 4-2-1 小平元気村おがわ東 1階

TEL (相談用)

042-345-1741

(事務用) 042-345-2077

FAX

042-345-1734

E-mail

kaze1741@asayake.or.jp

ホームページ

[http://www.asayake.or.jp/center\\_asayake.html](http://www.asayake.or.jp/center_asayake.html)

※8月の通信発行はありません。

## 東京における地域精神保健福祉の状況

### 1. 精神科医療の現状

近年、精神疾患患者数は急増しています。都内の精神疾患患者数は、2011年は約28万人でしたが、2014年には55万人と推測され、この年に全国で396万人を越す水準となっています。

都内における入院及び退院患者数は、ここ数年3万6千人から3万8千人台と微増傾向にありますが、平均在院日数は、全国平均の281日の3分の2程度と短く、2014年以降は200日を切っています。

#### 【入院患者の疾病内訳】

- ・統合失調症圏・・・・・・・・約51%
- ・認知症等器質性精神障害・・・・約29%
- ・うつ病等気分障害・・・・・・・・約9%

#### 【外来患者の疾病内訳】約53万2千人

- ・認知症等器質性精神障害・・・・約26%
- ・うつ病等気分障害・・・・・・・・約24%
- ・パニック障害等神経症圏・・・・約18%
- ・統合失調症圏・・・・・・・・約16%

自立支援医療（精神通院医療）の利用者数は増加傾向にあり、2016年度の都の給付決定者数は約21万5千人で、疾病別では、うつ病等気分障害が約44%、統合失調症圏が約32%と両方で約76%を占めています。

### 2. 精神科医療資源・障害福祉サービス等の状況

都内の精神病床数の地域別状況は、区部6959床、多摩地域15535床であり、おおむね区部3に対して多摩地域7の割合になっています。また人口10万人当たりの病床数は、区部75床、多摩地域475床と多摩地域に多く分布しています。

精神科標榜診療所は、区部922か所に対して多摩地域280か所であり、おおむね区部3に対して多摩地域1の割合で、区部に多く分布しています。

都内の訪問看護ステーション1053か所のうち、745か所が自立支援医療（精神通院医療）の事業者指定を受けています。また都内で精神科訪問看護を行っている病院は60か所（区部21か所、多摩地域39か所）、診療所は72か所（区部62か所、多摩地域10か所）となっています。

市区町村の地域生活支援事業として、精神障害者に対して相談支援を行う地域活動支援センターⅠ型が都内に77か所あります。都では、地域生活の場となるグループホーム等を重点的に整備しており、精神障害者向けのグループホームの定員は、2028人となっています。

（東京都第7次保健医療計画精神疾患について）

## 支援センター活動報告

### クラブハウスはばたき 「オープンハウス」に行ってきました



クラブハウスはばたきは「就労継続支援B型」と様々なプログラムが楽しめる「地域活動センター」が併設された施設です。仕事内容としては、公園清掃やニュースレター作成などの仕事。プログラムとしては、昼食づくりやパソコン教室などがあり、自分のペースで通うことができます。

6/21(金)、どんな活動をしているか自由に見学できる「オープンハウス」に出かけてきました。歓迎ムードの中、おいしいランチをいただき、楽しい見学会でした♪

### スポーツを楽しみました!



体育館はムシムシして暑かったですが、皆汗をかきながらスポーツに熱中しました。バスケ、卓球、バドミントン、ドッチボールをしました。楽しく運動できる機会ですので、是非参加してくださいね。



\*次回は  
10月2日の予定です。



## 支援センターのお知らせ

# あさやけアートフェスティバル2019



日程：7月17日(水)～7月21日(日)

場所：①ルネこだいら 展示室

10:00～18:00 (最終日は15:00まで)

②なかまちテラス内 CAZE CAFÉ なかまち

9:00～17:00 ※18日(木)は休館

☆センターからは19日(金)13:00頃出かけます。

一緒に出掛けたい方は職員に声をかけてください。

### イベント予定

- ❁アートトーク：19日(金)13:30～  
出展者から作品に関する話が聞けます。
- ❁ワークショップ：期間中、気軽に参加  
できる作品作りを行っています。

## 映画「星に語りて～Starry Sky～」

2011年の東日本大震災を題材に、障害のある人とその家族、支援者、地域住民の状況を描いた、ドキュメンタリーを基にした群像劇。

監督：松本勲 脚本：山本おさむ 製作：きょうされん

日時：7月19日(金) 上映時間115分 ①13:15～ ②16:15～ ③18:30～ の3回上映

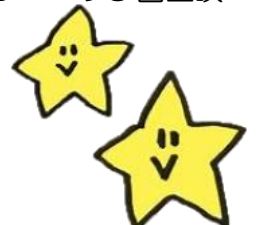
★15:30から 松本監督のトークショーあり。

会場：ルネこだいらレセプションホール(定員120名)

観覧料：500円

申込/問合せ TEL:080-9153-3800 FAX:042-346-6609

Mail:starry\_sky@asayake.or.jp (あさやけ風の作業所 担当：小林)



# 日帰りレク「バイキング」

6月風の会で行き先について意見を聞き、その中で候補を絞り交流室内の掲示にて多数決を取りました。その結果、9月の日帰りレクは立川グランドホテルのランチバイキングに決定しました！

日時：9月3日（火） 午前11時～12時半  
場所：立川グランドホテル レストランオーク  
参加費：1000円＋交通費  
定員：15名（定員になり次第申込終了）  
集合：① 9時45分に支援センターあさやけ  
② 10時40分に立川グランドホテル入口

申込：8月30日（金）締め切りです。  
※参加を希望する方は、交流室内の名簿に名前をご記入ください。  
※登録者のみ参加可能です。現地解散となります。  
※お電話での申込みの際は希望の集合場所（①又は②）もお伝えください。

## 7月メンバー学習会

日時：7月25日（木） 午後3時15分～4時  
場所：支援センターあさやけ交流室  
内容：「健康診断、血圧チェック、セルフチェックについて」  
講師：あさやけ作業所 看護師 西さん

「健康診断の大切さ」についてお話して頂きます。  
病気にならないために…元気に暮らせるために…  
必要な知識を身に付けておきましょう！



### ★8月メンバー学習会

日時：8月29日（木） 午後3時半～4時  
内容：「交流室の在り方について」

### ★9月メンバー学習会

日時：9月26日（木） 午後3時～4時  
内容：「心肺蘇生について」

## サングリーンの夏祭り

日時：8月2日（金） 午後3時半～6時半  
※売り切れ次第終了となります。  
場所：サングリーン（小平市小川町1-943）  
問合せ：TEL/042-345-1585  
※駐車場はありません。お車での来所はご遠慮ください。  
※雨天決行です。

模擬店の他に、こどもゲームコーナーやフリーマーケット、ときわ会各作業所の自主製品の販売もありますので、ぜひ足をお運びください！

国立精神・神経医療研究センター病院家族会「むさしの会」

## 7月例会・学習会のお知らせ

日時：7月27日（土） 午後1時～4時半  
場所：国立精神・神経医療研究センター  
中央館3階コスモホール  
学習会：「グループワーク＝開かれる対話・開かれる感覚  
対等な関係・安心の上で語れる家族の様に」  
（適宜休憩含む）

参加費：200円（当事者の方無料）

問合せ：「むさしの会」会長 住本知子  
TEL/FAX 042-572-6028



## 地域のお知らせ

支援センターのみなさんも一緒に行きましょう！参加できる方は、午後3時半にセンターに集合してください。  
※自転車で行くので、自転車をお忘れなく！！  
※雨天の場合は現地集合です。

## 第二、三回 精神障害者家族教室

### 【第二回】

日時：8月10日（土） 午後1時半～4時  
内容：「統合失調症の基本的理解と最新治療」  
講師：佐竹 直子氏  
（国立・精神神経医療研究センター病院 医師）  
場所：小平市福祉会館（定員40名程度）  
参加費：無料

### 【第三回】

日時：9月14日（土） 午後1時半～4時  
内容：「精神障害者の福祉サービス」  
講師：伊藤 善尚氏  
（地域生活支援センターあさやけ）  
場所：小平市福祉会館（定員40名程度）  
参加費：無料

申込：不要・直接会場にお越しください。  
問合せ：小平市けやきの会  
（精神障害者家族会 小嶋）  
TEL/042-343-4559  
主催：小平市けやきの会（精神障害者家族会）  
後援：小平市

