

〈精神に障害のある方の気軽な相談場所・交流の場〉

地域生活支援センターあさやけ通信「風」

社会福祉法人ときわ会 地域生活支援センターあさやけ



〒187-0031 小平市小川東町 4-2-1 小平元気村おがわ東 1 階
TEL (相談用) 042-345-1741 (事務用) 042-345-2077
FAX 042-345-1734
E-mail kaze1741@asayake.or.jp
ホームページ http://www.asayake.or.jp/center_asayake.html

地域生活支援センターあさやけ 令和2年度の活動を振り返って

令和2年4月～令和3年1月末までの支援センターあさやけの活動を振り返る。

1 回目の緊急事態宣言発出の影響で、4月～6月までの約2か月間交流室を閉所した。この影響もあり、開所日数は例年に比べ7割程度となり、新規相談や同行支援も同じく7割程度にとどまった（この時期は不要不急の外出自粛を呼びかける時期であったため、新規相談の延期、面接の自粛を促していた）。

6月以降、交流室は2部制（現在3部制）になり、利用人数の上限も設定したため、交流活動は1日平均18名の来所となった。昨年に比べても、1日に平均3名の減であった。

一方で、面接の相談件数や生活支援（訪問・同行）の件数は、昨年に比べ1割程度減少しているものの、後半期から件数が増加している。また、電話相談や関係機関との連絡調整、関係者会議などの件数はそれぞれ2割程度の増となり、コロナ禍ではない時に比べても多くなっている。また、金銭管理に関しては3割程度増えている。電話相談では、外出ができない方からの連絡も多くなっている。午前、夕方は特につながりにくい状況となってしまっているため、今後は必要のある方に1人でも多くつながる工夫をしていく必要があると考えている。

プログラムは安全性を保てるものから徐々に開始し、新たに臨時プログラムも行ってきた。その中でも「女性の交流室」は、7月～1月末までに、延べ71名参加され、いままで定着しづらかった女性の利用者が、次第に定着し始めている。

近年の傾向としては、交流室の利用や、継続的な相談が目的ではない方の相談などがある。

主として、年金相談、経済面の相談、居住相談、居場所や作業所などの情報提供等、登録まで至らない相談も増えつつある。

居住相談の傾向としては、コロナ禍で自宅にすることが多くなり、他の入居者とのトラブルにより転居を迫られている相談が複数件あった。主な内容としては、学校や会社がリモート対応になり日中自宅にいるため、生活音が気になるというもの。ご本人の生活状況はこれまでと変わらない中、自宅にいてもコロナ禍の影響を受けている方が複数いることがわかった。

今後の方向性について、コロナ禍での交流室の3部制はしばらく続く見込みである。プログラム等の実施方法は状況に合わせて検討していきたいと考えている。また、年金の申請や、居住環境の変化等の単発相談も増えているため、対応できるよう職員の力量も上げていく必要性を感じている。

支援センターのお知らせ

4月からの支援センターあさやけの活動について、いくつか報告とお願いがあります。
メンバーのみなさんにはご不便をおかけしますが、ご協力いただければ幸いです。

①職員の人事異動について

畠山梢さんがサングリーンへ異動になります。

そして、支援センターあさやけには、鷹の台作業所から齋藤洋介さんという方が異動されます。

4月から新体制になりますが、今後ともよろしくお願ひします。

【送別会のお知らせ】

今年はお茶会ではなく、畠山さんご希望の「人文字」制作をします！

日 時：3月25日（木）

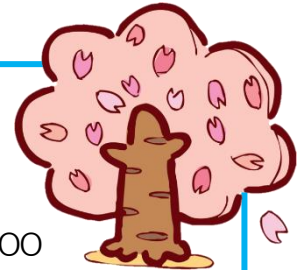
①13:00～13:50 ②15:00～15:50 ③16:10～17:00

場 所：支援センターあさやけ交流室前の庭（雨天の場合は交流室内）

申込み：3月15日（月）～予約開始

※①～③のうち、どれかひとつの時間帯のみの予約となります。

※人数の都合上、混雑する場合はご希望以外の時間帯に移動していただく場合があります。



②2021年度 登録更新手続きについて

今年度も支援センターあさやけを利用したいという方は、更新手続き（面接・要予約）が必要です。

- ・更新期間 4月1日～7月31日
- ・必要なもの 登録料 1,200円、印鑑（サインも可）
- ・予約受付開始 3月22日～

※混雑が予想されるため、1日3件のみの予約受付になります。ご希望日をお早めにご予約ください。

※予約なしの場合、面接をお断りする場合があります。

※更新を希望されない方は、お手数ですが、電話・来所にて職員までご連絡ください。

③相談について

- 面接相談・・・対面にて生活上の困りごと等のご相談をお受けします。

ご予約がないとお受けできない場合がありますので、まずはお電話または来所にてご予約ください。 ※4月～7月は更新期間のため大変な混雑が予想されます。
コロナ感染防止のため、おおよそ30分程度となります。

- 電話相談・・・電話にて生活上の困りごと等のご相談をお受けします。

多くの方が利用されるため、長くても15分までとなります。

④交流室の利用の仕方・プログラムについて

- 3月末までは、今まで通り3部交代制での利用をお願いします。
- 4月以降の交流室の利用の仕方やプログラムについては、コロナ禍の状況に合わせて変更していく予定です。
今までのように、変更があり次第通信やHPにてお知らせいたしますので、各自でご確認お願い致します。



自主プログラム「音楽の時間」について

日 時：4月20日（火） 14：00～15：50（2部の時間帯）

場 所：支援センターあさやけ交流室



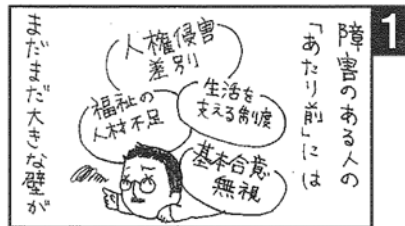
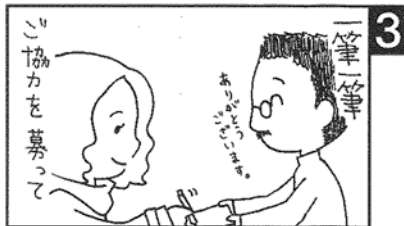
- *家に楽器があるけど、迷惑にならないか不安で演奏できない・・・
- *音楽には興味があるけど、なかなか体験できない・・・ という方、集まれ～～！！
- 一緒に楽器演奏を楽しみましょう♪

※この時間帯はいつも通り交流室を使いたい方も利用できますが、楽器の音が気になる方は別の時間帯にご利用ください。

きょうされん国会請願署名活動にご協力ください！

毎年行われている「きょうされん街頭署名活動」は、コロナ禍のため中止となってしまいました。

例年通り、支援センターあさやけの交流室にも署名用紙が置いてあるので、興味のある方や「やってみようかな」という方は、是非ご署名をお願いします。みなさまのご協力お待ちしております！！



【請願項目】

1. コロナ禍でも、障害のある人が安心して生活できるように。
 - ア) 医療体制を拡充し、障害のある人や支援者のいのち・健康が守れるように。
 - イ) 生産活動が減収になった事業所で働く障害のある人に、国として工賃の補償を。
 - ウ) 日額払い制度をあらためて、安定した事業運営ができるように。
 - エ) 労働条件を改善して、福祉に携わる人が安心して働き続けられるように。
 - オ) 国の責任のもとで、地域活動支援センターへの対策を。
2. 優生保護法で被害にあった人たちの人権回復と、徹底調査を。
3. 65歳を超えても、必要な支援を自ら選んで利用できるように。

地域のお知らせ

列車のトイレ写真展(イタリア・スイス編)が開催されています！

日 時：2月2日（火）～3月21日（日） ※休館日を除く

場 所：小平市ふれあい下水道館

内 容：下水道博士の 清水 洽さんがイタリア・スイスをまわりながら撮影した列車のトイレの写真を展示します。

入館料：無料

協 力：清水 洽（こう）さん（NPO21世紀水倶楽部）

問合せ：042-326-7411

※新型コロナウイルス感染症の影響により、写真展が中止になる場合があります。

その場合には、小平市ふれあい下水道館ホームページでお知らせいたします。



【小平市ふれあい下水道館について】

住 所：小平市上水本町 1-25-31 鷹の台駅より徒歩7分

開館日時：火曜日～日曜日 午前10時～午後4時

※休館日：月曜日（祝日の場合はその翌日）、年末年始（12月27日～1月5日）



地域生活支援センターあさやけ

<相談> 月～金 10時～18時
土 12時～18時

<交流室> 月～土 ①12時～13時50分
②14時～15時50分
③16時～17時50分



2021年

月	火	水	木	金	土	日
			1	2 12:00~13:50 女性の交流室	3	4
5	6	7	8	9 12:00~13:50 女性の交流室	10	11
12	13	14 女性のための ・・・書道	15	16 12:00~13:50 女性の交流室	17 サタデー ひだまり	18
19	20 14:00~15:50 音楽の時間 詳細は3面へ	21	22 風の会	23 12:00~13:50 女性の交流室	24	25
26	27	28 女性のための ・・・書道	29 昭和の日 閉所日	30 12:00~13:50 女性の交流室		

プログラムマークのものは事前予約が必要です。

<通常プログラム>

感染予防対策を徹底し時間を短縮したうえで、下記のプログラムを再開します。

- 風の会 ・14時～14時半 センターからのお知らせ、報告会。
- 女性のための書道 ・10時半～11時半 参加費50円。書道を楽しむ会。
- 女子会 ・13時～13時50分 月に1回程度、女性の交流室と合わせて行います。
- OSST ・16時半～17時半 みんなでゲームをしたり、困ったことを話し合えるプログラム。

<臨時プログラム>

- ◆スポーツ.....
- ◆ハンドベル.....
- ◆女性の交流室・・・毎週（金）の1部（12:00～13:50）は女性のみ利用できます。

しばらくお休みです。再開する際は通信にてお知らせ致します。